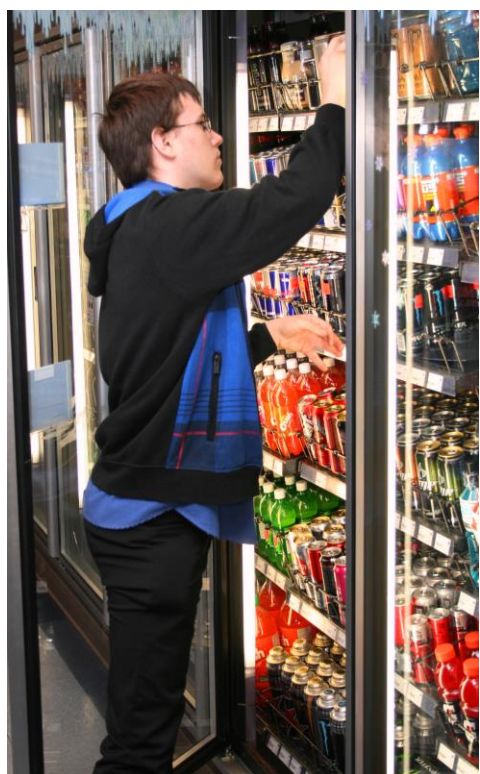


# UN BEL EXEMPLE DE MINUTIE ET D'AUTONOMIE



## Une surprise pour toute une équipe

C'est en mai 2009 que le dépanneur Couche-Tard du secteur St-Émile à Québec, a permis à Rémi de faire partie de ses 10 employés en occupant le poste d'aide-commis de dépanneur.

Comme première expérience de travail, il ne pouvait trouver un aussi bon milieu sous la supervision de la gérante Nathalie Racine. Déjà sensibilisée à la cause de l'intégration de travailleurs présentant des limitations, Mme Racine n'a pas hésité à collaborer avec une conseillère en emploi d'ÉquiTravail pour embaucher Rémi qui avait déjà démontré à deux reprises son intérêt pour travailler à ce Couche-Tard.

Rémi s'est rapidement intégré à l'équipe de travail. On le trouve très attachant, drôle, spontané, collaborateur. De plus, il est d'une grande autonomie au travail. Rémi démontre un excellent sens des responsabilités face aux tâches qui lui sont montrées généralement qu'une seule fois. Il est aussi impliqué dans les réunions d'équipe où il est invité à s'exprimer.

**« J'aime bien mon travail, les tâches sont simples et les gens sont gentils »**

C'est grâce à un travail de collaboration, entre Mme Racine, Myriam, la préposée sénior du Couche-Tard, l'éducateur et la conseillère en emploi d'ÉquiTravail et Rémi, que le succès de l'intégration a été possible. Une tâche à la fois a été enseignée à Rémi et c'est avec une grande minutie qu'il déballe les commandes, remplit les étagères, étiquette les produits et effectue l'entretien intérieur et extérieur du commerce. C'est avec l'ouverture d'esprit de tous que Rémi poursuit ses apprentissages qui lui permettent de s'améliorer dans ce milieu riche en stimuli pour un jeune ayant un trouble du spectre de l'autisme.



Rémi et Nathalie Racine



**« Si Rémi n'était plus là, on serait bien malheureux »**

**- Nathalie Racine**  
Gérante