

The image features a 3D rendering of three white darts with white flights, all of which have hit the bullseye of a white target. The target is a circular disc with concentric rings. The background is a light, neutral color. The logo 'EquiTravail' is overlaid on the left side of the image.

EquiTravail

Rapport annuel

2022 – 2023

Octobre 2023

TABLE DES MATIÈRES

Mot de la présidente et de la directrice générale_____	3
Mission_____	4
Clientèle_____	5
Organigramme_____	6
Équipe_____	7
Conseil d'administration_____	8
Services_____	9
Services spécialisés pour personnes handicapées_____	10
Soutien structuré en emploi pour personnes handicapées_____	14
Services d'Agent d'intégration_____	16
Groupes d'entraide_____	18
Service d'appariement conseiller en recrutement_____	19
Collaboration et activités diverses, Formation_____	20
Perspectives d'avenir_____	21

MOT DE LA PRÉSIDENTE ET DE LA DIRECTRICE GÉNÉRALE

Une autre année mouvementée et pigmentée de défis se termine. L'un des plus grands défis vécus au cours de l'année 2022 – 2023 a été celui de l'embauche de nouveaux employés. En effet, notre organisme comme bien d'autres organisations, a été durement touché par un mouvement de personnel. Le nombre de personnes à desservir ayant augmenté pour cette année de référence, toute l'équipe abordait avec appréhension sa capacité à répondre aux engagements de l'organisme auprès de son bailleur de fonds. C'est parfois lors d'épreuves que la force d'une équipe soudée devient indéniable. C'est avec fierté que la cible de nouveaux clients à accompagner a été atteinte.

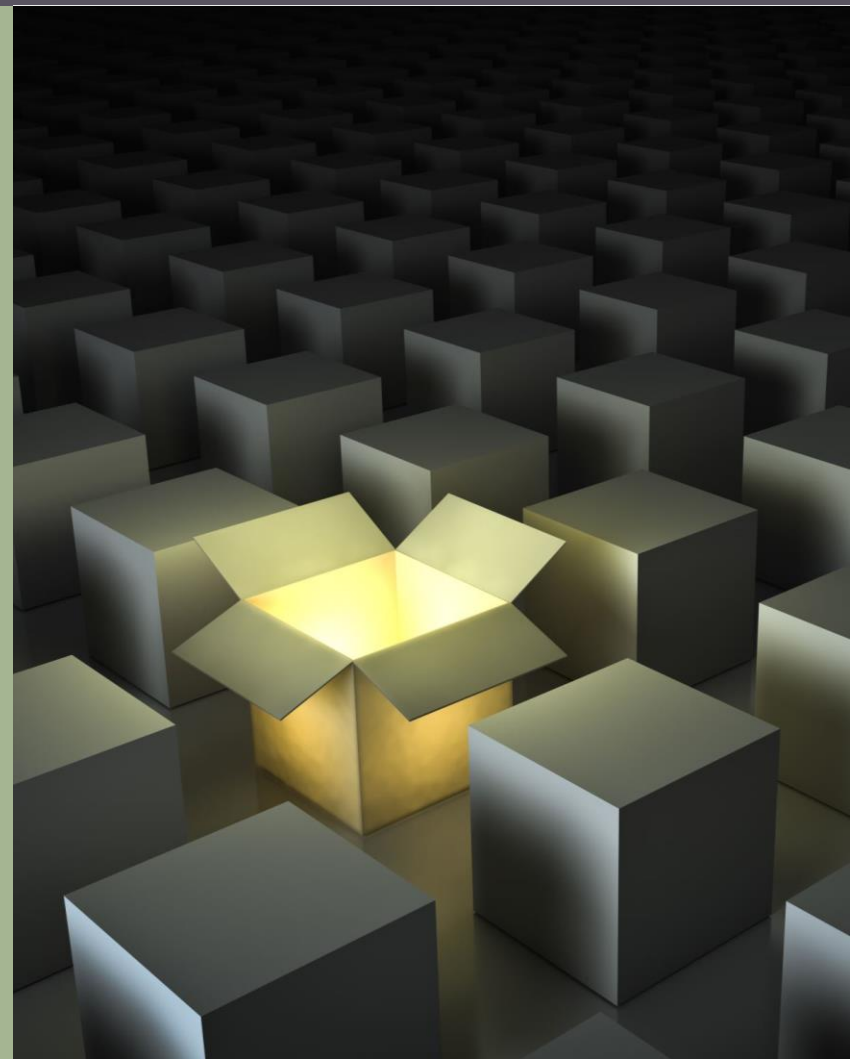
En novembre 2022, un exercice de diagnostic organisationnel a été confié à la firme AXXIO. L'organisme ayant connu une croissance au cours des dernières années, il était impératif de revoir la structure organisationnelle qui était en place depuis plusieurs années. Pour en arriver à un résultat concluant, la direction, le syndicat et les employés ont été consultés. C'est en avril 2023 que les résultats ont été présentés à l'équipe. Un nouvel organigramme comportant l'ajout de trois postes de chef d'équipe a été accueilli avec enthousiasme par les membres du personnel. Cette structure sera mise en place pour la prochaine année financière qui débutera en juillet 2023.

Nous tenons à remercier les membres du personnel sans qui il ne serait pas possible pour ÉquiTravail de mener à bien sa mission. Nous tenons à remercier les membres du conseil d'administration pour leur implication et la richesse de leur expertise qu'ils partagent pour assurer la bonne gouvernance d'ÉquiTravail.

Merci à Services Québec, SPHERE, le CIUSSSCN et au ROSEPH de croire en ÉquiTravail en finançant les services gracieusement offerts à la clientèle en situation de handicap.

Paulette C. Gauvin,
Présidente

Karine Gagné,
Directrice générale





MISSION

ÉquiTravail a pour mission de favoriser l'intégration, la réintégration et le maintien sur le marché du travail.

Ses services s'adressent à des personnes qui rencontrent des obstacles en raison d'un problème de santé mentale, de limitations intellectuelles ou d'un trouble du spectre de l'autisme.

Une vision directrice

Afin de lutter contre l'exclusion et pour favoriser le droit au travail, ÉquiTravail vise :

- L'appropriation et la valorisation du potentiel de chacun.
- À favoriser l'accessibilité au marché du travail par l'émergence de projets novateurs.
- À devenir un agent de changement auprès de la collectivité et des entreprises.
- À demeurer la référence en services spécialisés d'aide à l'emploi pour les clientèles desservies.

CLIENTÈLES

Trouble du spectre de l'autisme (TSA)

Limitation intellectuelle et problème d'apprentissage

- Déficience intellectuelle
- Intelligence limitée
- Trouble déficitaire de l'attention, etc.

Santé mentale

De nature transitoire :

- Épuisement professionnel
- Dépression situationnelle
- Anxiété, etc.

Troubles graves :

- Dépression majeure
- Schizophrénie
- Trouble affectif bipolaire, etc.

UN ENGAGEMENT SOUTENU

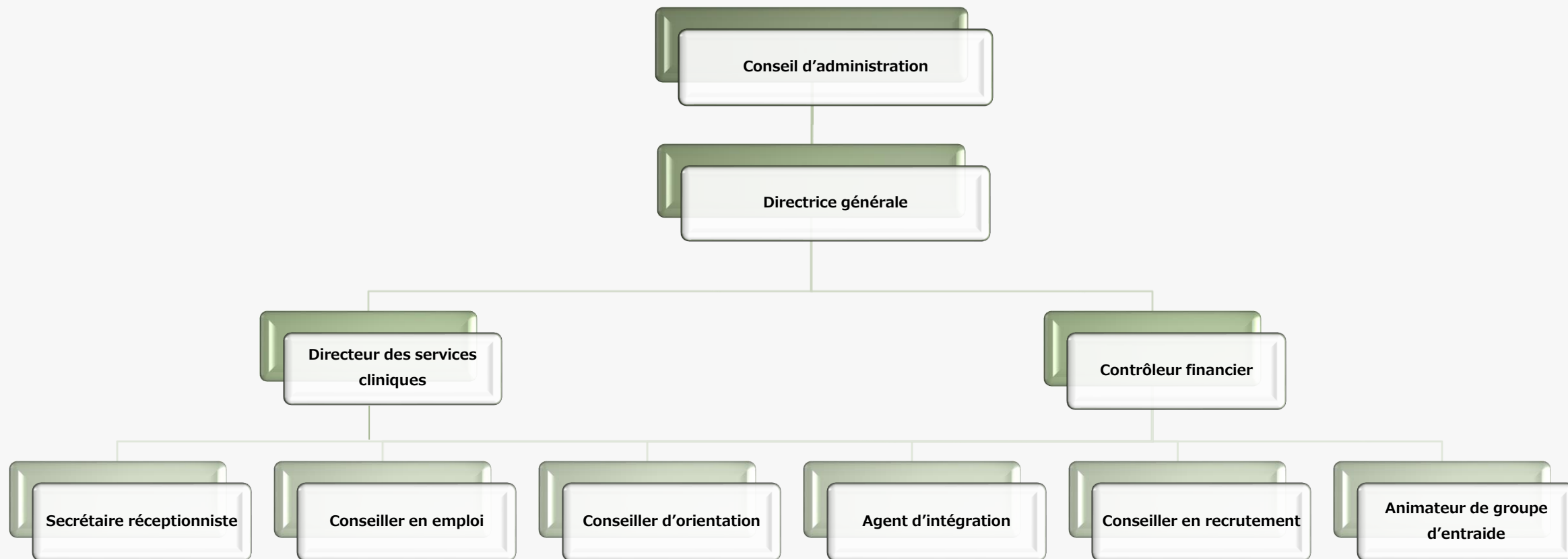
Afin de réaliser sa mission, ÉquiTravail s'engage à offrir des services professionnels et de qualité.

ÉquiTravail offre un service spécialisé de main-d'œuvre aux personnes qui vivent des difficultés particulières dans leurs démarches de recherche d'emploi, et ce, en complémentarité avec les bureaux de Services Québec. ÉquiTravail propose également aux employeurs de combler leurs besoins en main-d'œuvre avec un personnel correspondant aux exigences de l'emploi tout en leur offrant différentes mesures comme le Contrat d'intégration au travail (CIT) et le service d'un agent d'intégration en emploi.

Outre le Service d'aide à l'emploi (SAE) offert à Québec et Portneuf, des services complémentaires à la mission de l'organisme sont offerts :

- Service de groupes d'entraide
- Service d'agent d'intégration en emploi
- Service d'accompagnement psychosocial
- Service d'accompagnement en stage scolaire en milieu du travail

ORGANIGRAMME



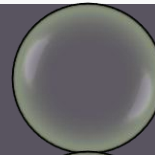
- **Myriam Aubin,**
Conseillère en emploi et agente d'intégration
- **Joanie Blanchet,**
Conseillère en emploi
- **Julie Boulay-Leroux,**
Conseillère en emploi
- **Joëlle Caron,**
Conseillère en emploi et agente d'intégration
- **Alexane Caron,**
Agente d'intégration, stagiaire
- **Christine Castonguay,**
Conseillère en recrutement
- **Stéphanie Chevarie,**
Conseillère en emploi et orientation
- **Alyssa Dionne,**
Conseillère en emploi
- **Guylaine Duguay,**
Secrétaire réceptionniste
- **Frédéric Fortin,**
Conseiller en emploi

- **Karine Gagné,**
Directrice générale
- **Pascale Girard,**
Conseillère en emploi
- **Christine Godin,**
Conseillère en emploi et orientation
- **Karianne Gosselin,**
Conseillère en emploi
- **Murielle Goupil,**
Contrôleur financier
- **Marie-Pier Gourdeau,**
Conseillère en emploi et orientation
- **Alice Laberge,**
Agente d'intégration
- **Valérie Langlois,**
Conseillère en emploi
- **William Lavoie,**
Conseiller en emploi et orientation
- **Alice Lopez,**
Conseillère en emploi

- **Lesly Marcoux,**
Secrétaire réceptionniste
- **Marie-Christine Mercier,**
Conseillère en emploi
- **André Parent,**
Directeur des services cliniques
- **Amélie Proulx,**
Conseillère en emploi
- **Myriam Resendes-Langlois,**
Conseillère en emploi
- **Caroline Roy-Fortin,**
Agente d'intégration
- **Mélissa Simard,**
Conseillère en emploi
- **Laurie St-Hilaire,**
Agente d'intégration
- **Josée Therrien,**
Conseillère en emploi

ÉQUIPE

Le conseil d'administration d'ÉquiTravail réunit des personnes provenant de différents secteurs d'activité de la collectivité. Elles sont impliquées activement dans l'actualisation de notre mission et la bonne gestion administrative de l'organisme.



Paulette C. Gauvin, Présidente



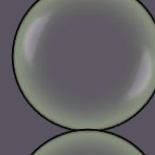
Victoria Brown, Vice-présidente



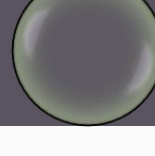
Élisabeth Lachance, Secrétaire-trésorière



Gilles Héon, Administrateur



**Marc-André Bouvette,
Administrateur**



Sophie Bélanger, Administratrice

MEMBRES DU CONSEIL D'ADMINISTRATION

Clientèle

- Détermination des besoins
- Évaluation des capacités fonctionnelles de travail
- Connaissance de soi
- Orientation
- Counseling d'emploi
- Connaissance du marché du travail
- Méthode de recherche d'emploi
- Aide au placement en emploi
- Préparation et référence de candidats aux différentes entreprises adaptées de la région de la Capitale-Nationale dans le cadre du Programme de subventions aux entreprises adaptées (PSEA)
- Accompagnement lors de l'intégration en emploi
- Maintien en emploi

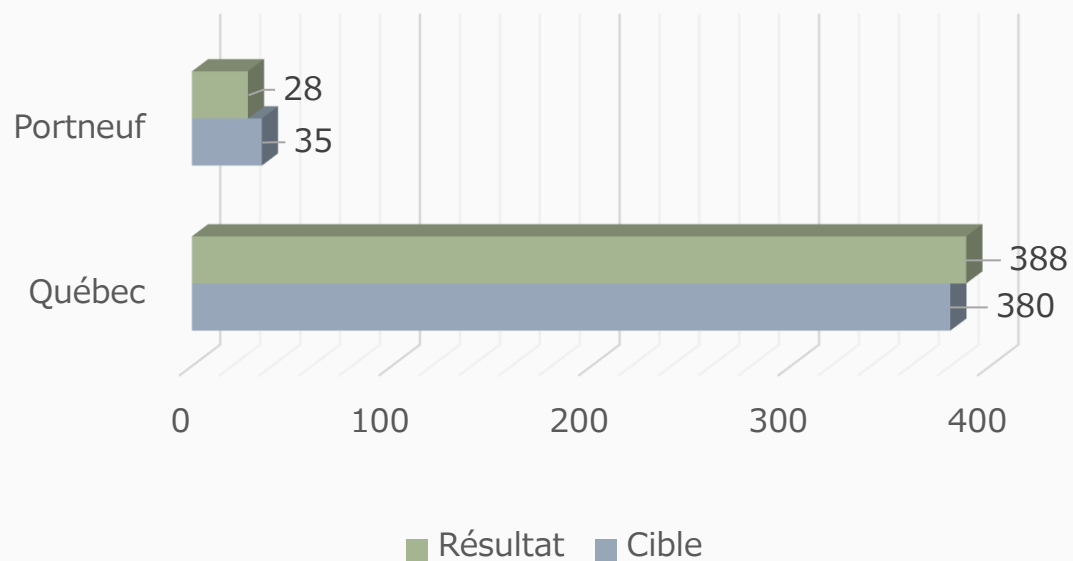
Employeurs

- Sensibilisation des milieux de travail
- Adaptation de postes de travail
- Subventions du Fonds d'intégration au travail pour les personnes handicapées (FIPH), gérées par SPHERE
- Participation à des tables de concertation pour l'emploi des personnes en situation de handicap

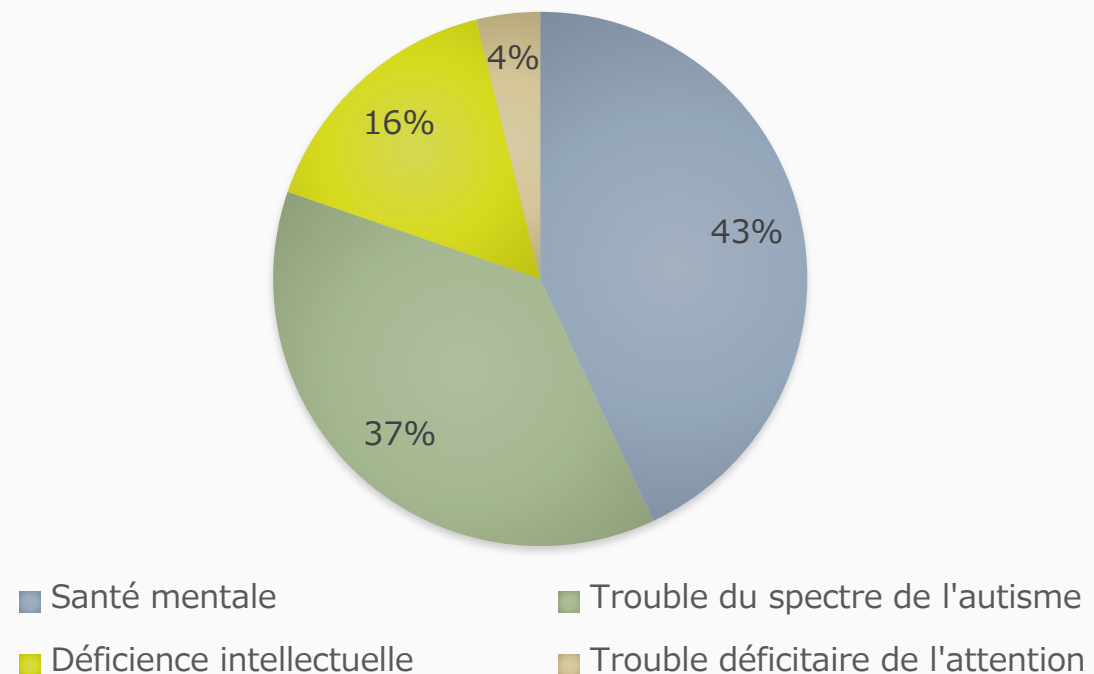
SERVICES

SERVICES SPÉCIALISÉS POUR PERSONNES HANDICAPÉES

RÉSULTATS

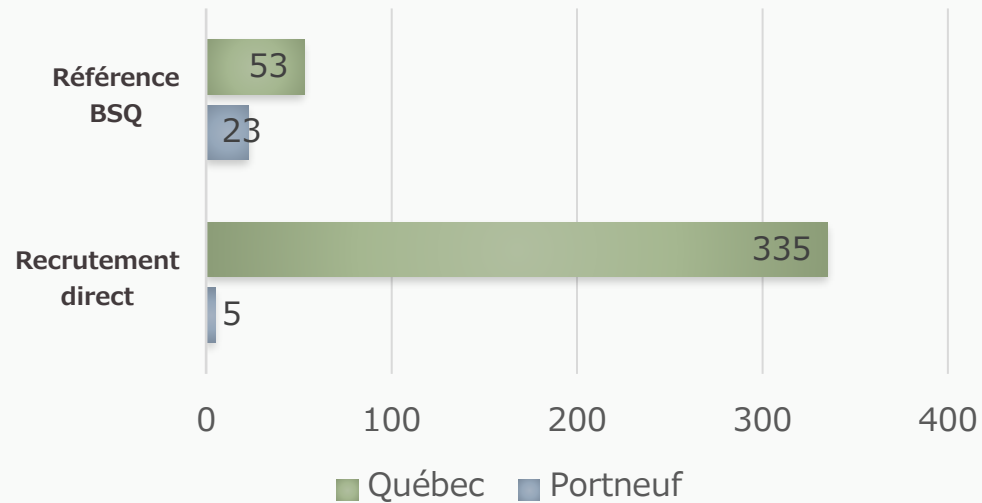


CLIENTÈLE

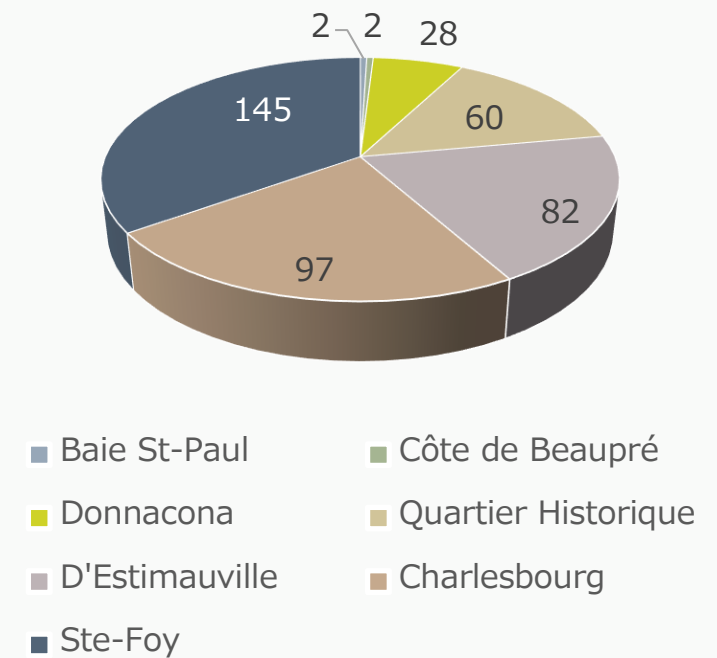


SERVICES SPÉCIALISÉS POUR PERSONNES HANDICAPÉES

RECRUTEMENT DE LA CLIENTÈLE

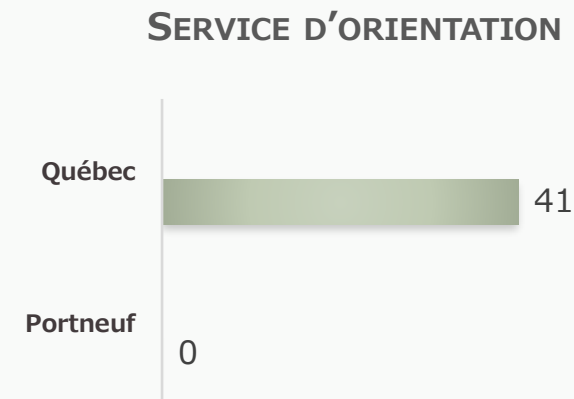
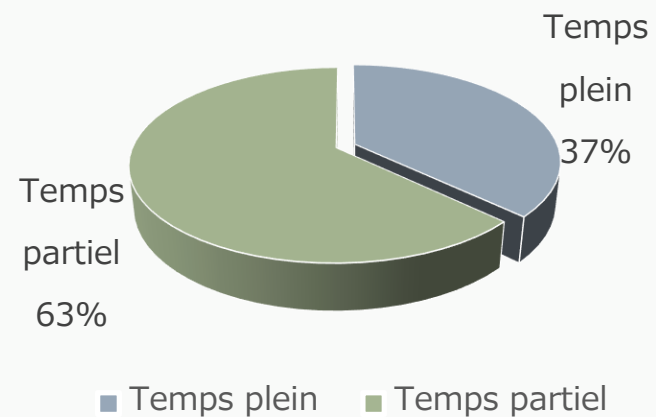
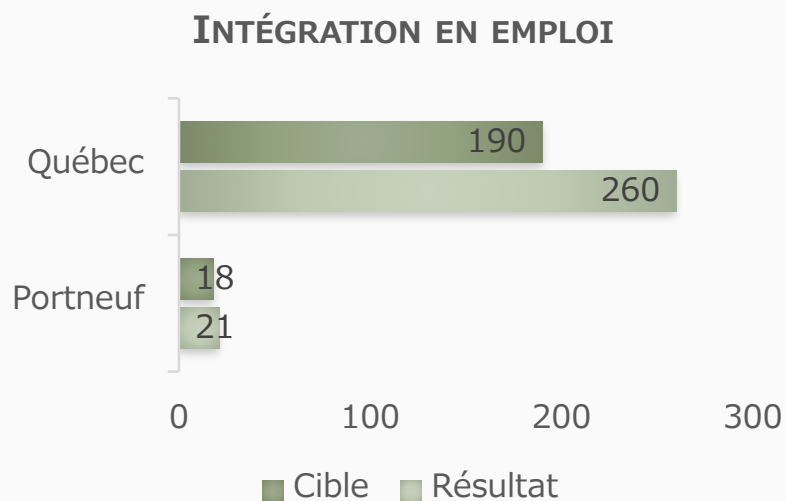


CLIENTÈLE PAR TERRITOIRE DES BSQ

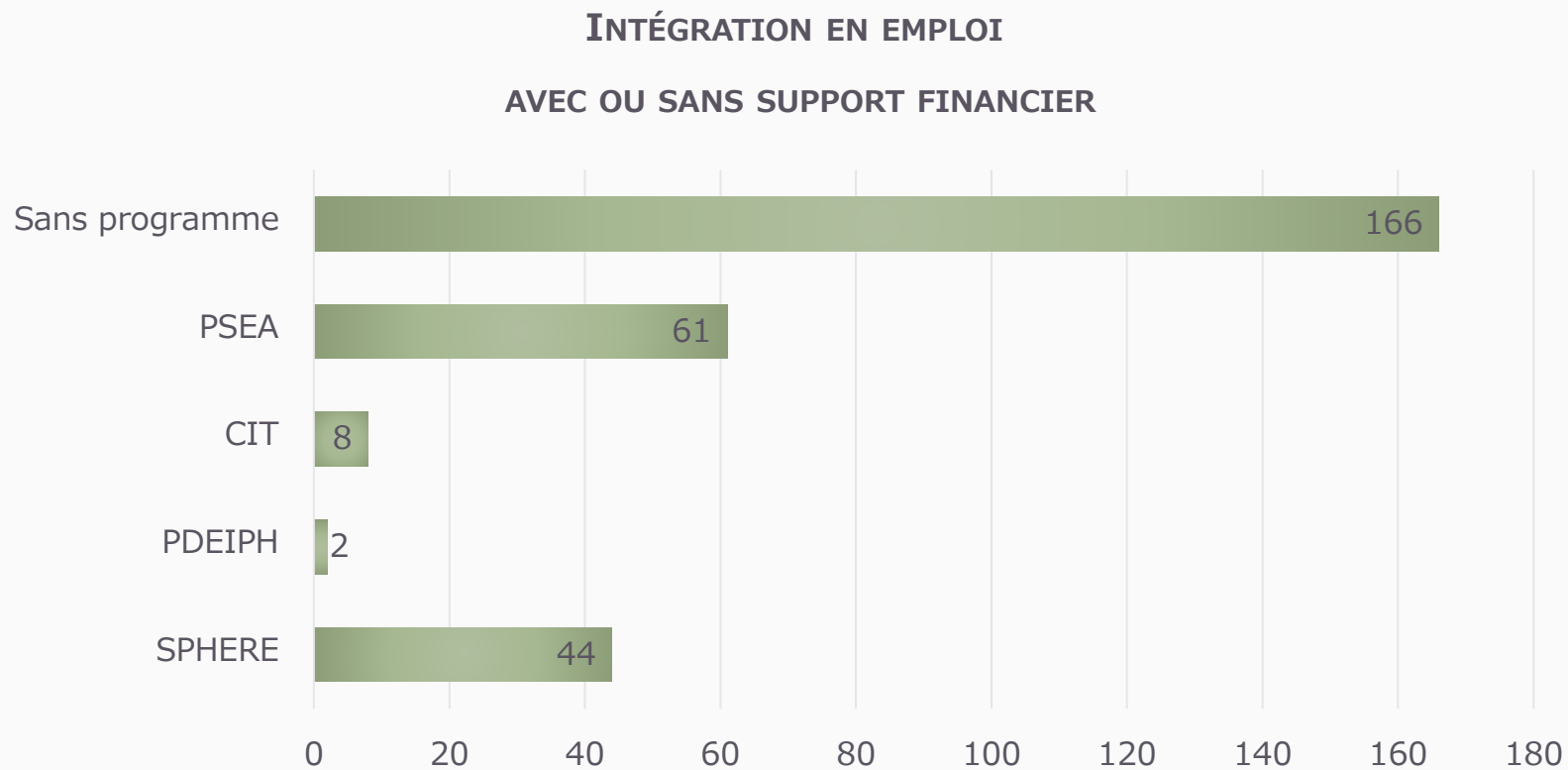


SERVICES SPÉCIALISÉS POUR PERSONNES HANDICAPÉES

TEMPS PLEIN ET PARTIEL POUR QUÉBEC ET PORTNEUF

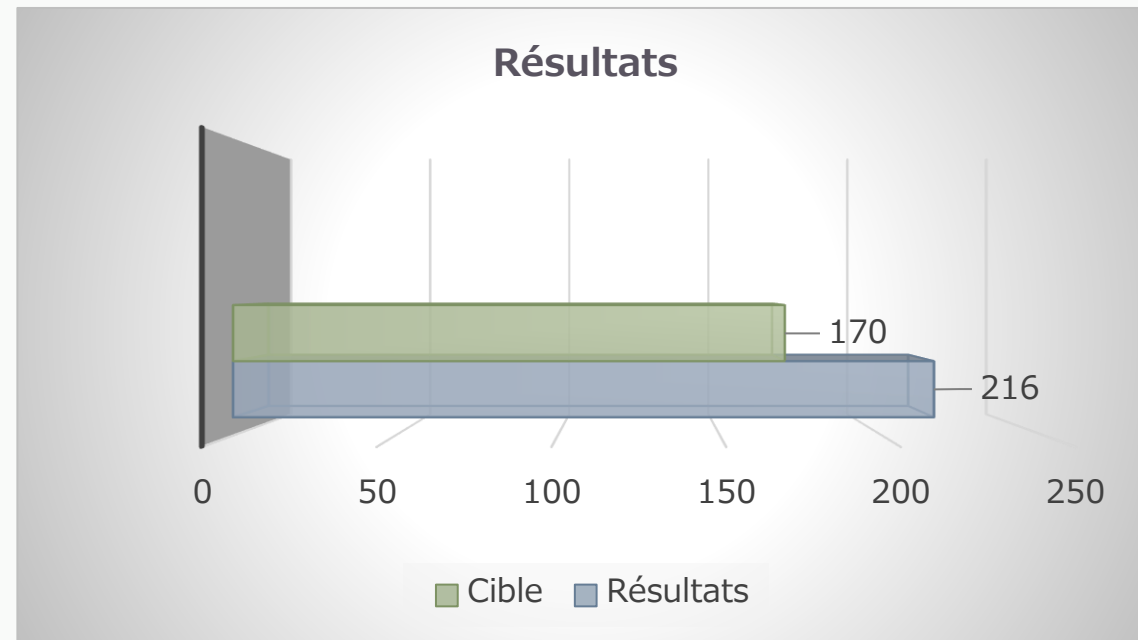


SERVICES SPÉCIALISÉS POUR PERSONNES HANDICAPÉES



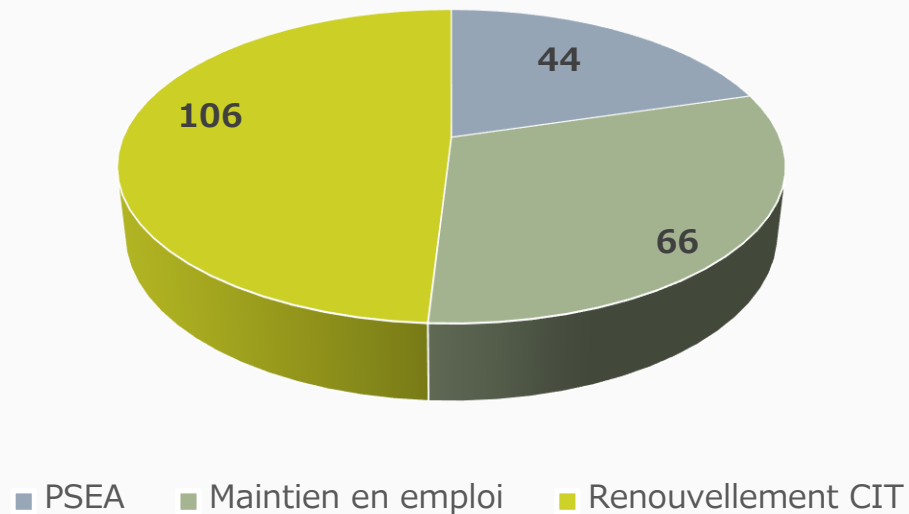
SOUTIEN STRUCTURÉ EN EMPLOI POUR PERSONNES HANDICAPÉES

216 personnes ont reçu les services de soutien structuré

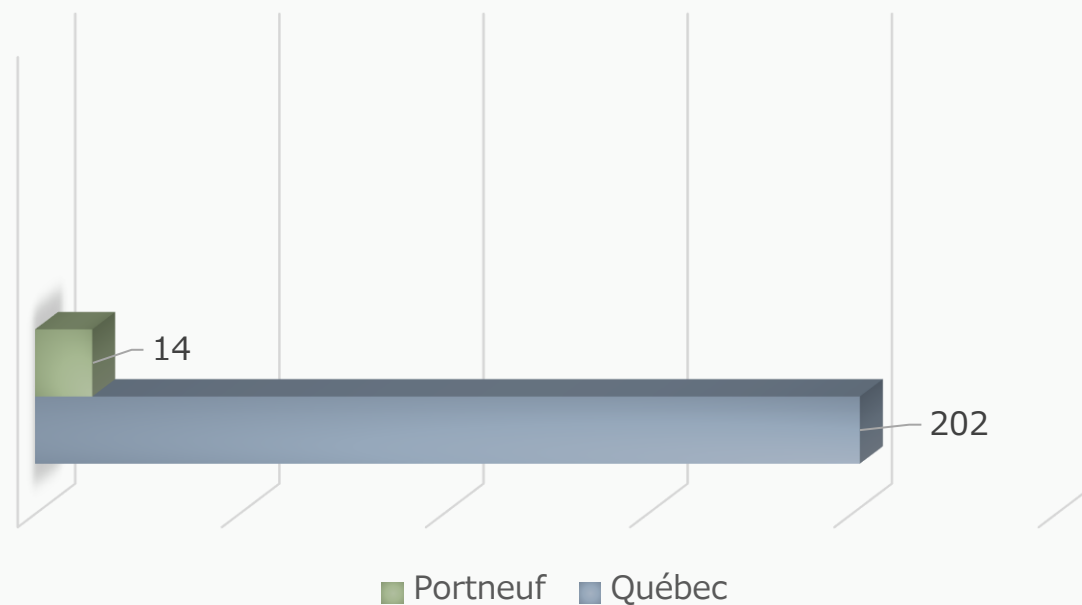


SOUTIEN STRUCTURÉ EN EMPLOI POUR PERSONNES HANDICAPÉES

SERVICES REÇUS



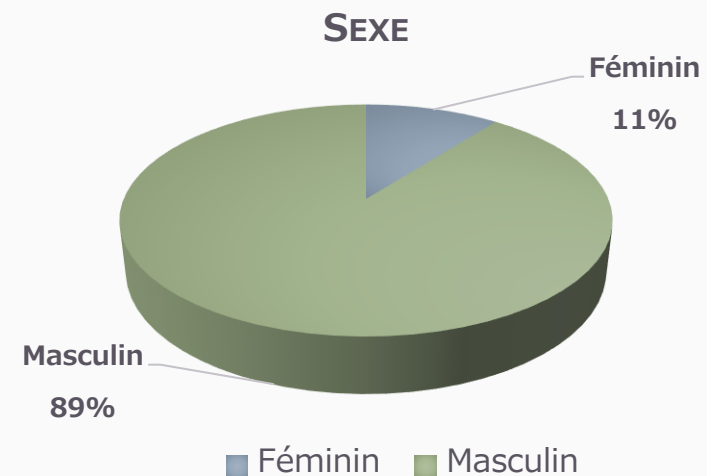
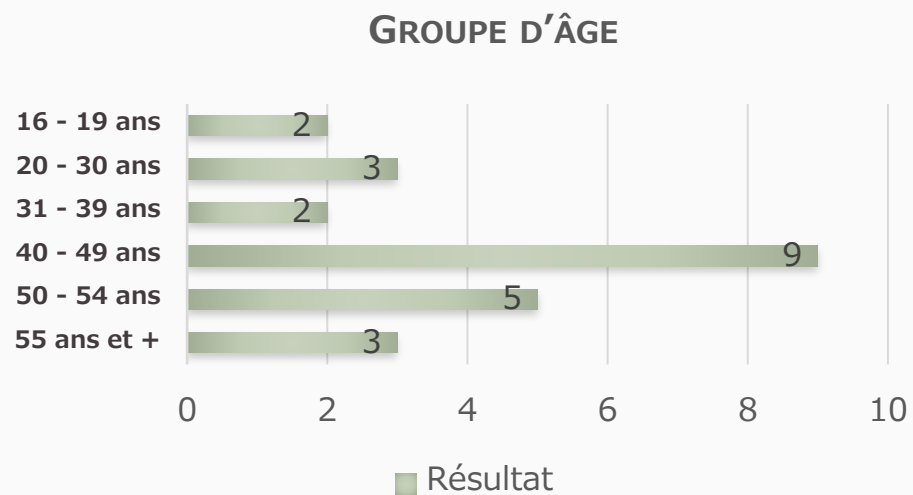
RENOUVELLEMENT CIT



SERVICES D'AGENT D'INTÉGRATION

FINANCÉ PAR LE CIUSSSCN

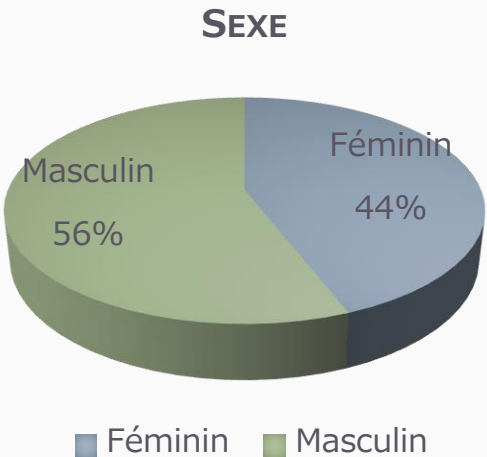
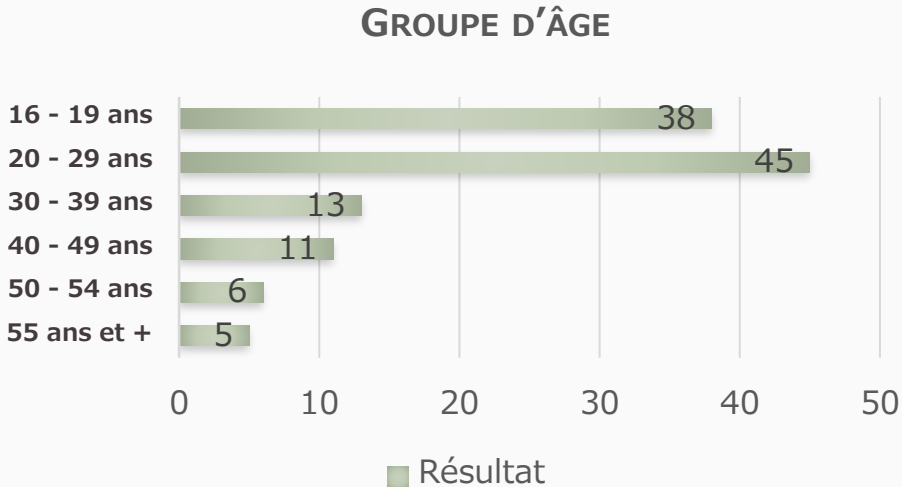
24 personnes ont reçu les services d'agent d'intégration



SERVICES D'AGENT D'INTÉGRATION

FINANCÉ PAR LE ROSEPH ET SERVICES QUÉBEC

118 personnes ont reçu les services d'agent d'intégration



GROUPES D'ENTRAIDE

THÈMES ABORDÉS EN 2022 - 2023		
La saine communication	Composer avec le stress au travail	Trucs et astuces pour gérer son stress
Composer avec les remarques	Mes mécanismes de défense	Lâcher prise / Vivre dans le moment présent
Sources de stress au travail	Comprendre les autres	Biais cognitif
Communiquer mes besoins	Hygiène de vie / Bienveillance	Perception des autres sur le handicap Santé mentale
Réfléchir à mes scénarios	Émotions / Stress	

SERVICE D'APPARIEMENT CONSEILLER EN RECRUTEMENT

Services présentés aux employeurs

- Service de conseiller en emploi
- Service de l'agent d'intégration

Services présentés aux employeurs

- Subvention salariale
- Subvention salariale personnes handicapées
- Contrat d'intégration au travail (CIT)
- Subvention pour l'adaptation de postes de travail

	Nombre
Personnes référées pour de la recherche ciblée	58
Entreprises rejointes	212
Nombre de personnes ayant intégré un emploi	31

COLLABORATIONS ET ACTIVITÉS DIVERSES

COLLABORATIONS

École Boudreau

École secondaire de Donnacona

Centre de formation professionnelle Fierbourg

Fondation Jules Dallaire, Carrefour socioprofessionnel et communautaire

Comité des experts : Projet rapports médicaux / ROSEPH, FMOQ

Ambassadeurs de la diversité / GIT

Université Laval – Politique inclusive

ACTIVITÉS

La Foire de l'emploi

Présentation des services à l'Université Laval

Rendez-vous RH Portneuf

Semaine québécoise de la DI AISQ

Salon des organismes communautaires en santé mentale

Colloque de l'AQICESH

- Structure interne de la pensée autistique – SACCADE
- Langage SACCADE conceptuel initiation - SACCADE
- Rendez-vous TCJ en droit du travail – Therrien Couture Joli-Cœur, avocats
- Trouble du spectre de l'autisme et émotions niveau 1- SACCADE
- Autisme et gestion des canaux d'apprentissage – SACCADE
- Gérer les employés difficiles par Beauchemin & Belda
- CNESST, assignation temporaire - Therrien Couture Joli-Cœur, avocats
- AISQ
- Secourisme en milieu de travail

PERSPECTIVES D'AVENIR

En 2023-2024, nous desservirons trois cent soixante-seize (376) personnes au Service d'aide à l'emploi dans le cadre de notre entente de service spécialisé pour personnes handicapées du Groupe PH1.

Nous offrirons des services à deux cents (200) personnes dans le cadre de notre entente de soutien structuré en emploi pour personnes handicapées du Groupe PH2.

Les services des agents d'intégration continueront d'être offerts à la clientèle. Ceux-ci seront officiellement inclus dans les financements des Groupes PH1 et PH2.

Les groupes d'entraide se poursuivront avec 3 groupes distincts de travailleurs vivant une problématique de santé mentale.

Grâce au financement du CIUSSSCN, il nous sera toujours possible d'offrir du soutien psychosocial de façon ponctuelle.

ÉquiTravail continuera de s'impliquer dans le déploiement du projet pilote d'accompagnement TEVA en collaboration avec La Croisée.

À compter du 1^{er} juillet 2023, la nouvelle structure organisationnelle sera mise de l'avant. À cet effet, trois (3) postes de chef d'équipe seront ouverts au sein de l'organisme et un(e) directeur(trice) adjoint(e) sera embauché(e).

